

ROMPOX® - DRÄN

Zaprawa fugująca dla każdego

Informacja



Bezpieczeństwo



Koniec z chwastami



Brak śladów cementu



Opakowanie 25 kg

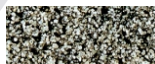


Obciążenie: samochody do 3 ton



Kolory

Art.-Nr. 1011



naturalny

Art.-Nr. 1012



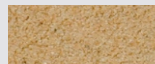
szary

Art.-Nr. 1013



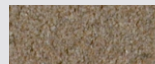
bazalt

Art.-Nr. 1014



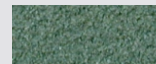
bursztyn

Art.-Nr. 1015



rubin

Art.-Nr. 1016



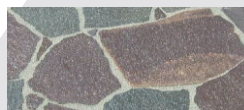
szmaragd

Idealne do fugowania

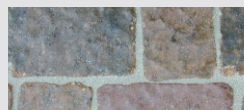
Wszystkich powierzchni z bruku naturalnego i betonowego, płyt i klinkieru. Fuga odporna na sól, nie przerasta chwastami, odporna na czyszczenie mechaniczne, nieścieralna, ekologiczna, szybka w układaniu.



Bruk kamienny



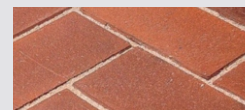
Płyty kamienne



Bruk betonowy



Płyty betonowe



Klinkier

Zaprawa fugująca - gotowa do użycia:

ROMPOX® - DRÄN jest zaprawą silnie przepuszczającą wodę. Dzięki porowatej strukturze zaprawy ROMPOX® - DRÄN prawie cała woda z opadów deszczu przepływa przez fugę do podłoża, dzięki temu spełnia wszystkie normy fugi przepuszczalnej, a tym samym staje się podstawą ekologicznego fugowania nawierzchni.

Cechy ROMPOX® - DRÄN:

- niskie natężenie samochodowe
- szerokość fugi min. 5 mm
- długość fugi min. 30 mm
- samozagęszczalna
- mocno przepuszcza wodę
- dwuskładnikowa żywica epoksydowa, jako spoiwo
- rozprowadzana wodą
- temperatura podłoża > 0°C

obszary zastosowań: podjazdy do domów, prywatne i publiczne parkingi dla aut osobowych

Dane techniczne:

Cecha	Jednostka	Laboratorium*	Budowa**
masa własna	kg/dm ³	1,57	1,29
odporność na złamanie	N/mm ²	7,4	5,1
odporność na nacisk	N/mm ²	15,1	9,2
statyczny wskaźnik elastyczności	N/mm ²	1.240	1.550
przepuszczalność wody	m/s		4,96 x 10 ⁻³ = ca. 15 l/min/m ² (przy 10% fugi)

magazynowanie: 24 miesiące żywe i utwardzające: w temp. > 0°C, wypełniacze: w suchym pomieszczeniu

* bez dodawania wody ** wg badań EUROGARDEN



Instrukcja stosowania:

Prosimy o zwrócenie uwagi na wskazówki dotyczące przygotowania powierzchni zawarte w zeszyte "Informacje techniczne & praktyczne wskazówki".



- 1 Wyczyścić fugę do głębokości min. 30 mm (min. szer. 5 mm). Przed fugowaniem dokładnie oczyścić powierzchnię z wszelkich zabrudzeń. Zabezpieczyć sąsiadujące powierzchnie nie przeznaczone do fugowania.
 - 2-4 Wsypać kruszywo (wypełniacz 25kg/worek) do mieszacza i rozpocząć proces mieszania. Podczas mieszania powoli, równocześnie dolewać żywicę i utwardzacz z dwóch butelek połączonych ze sobą (nie rozdzielać) do wypełniacza. Po ok. 3 minutach mieszania dodać ok. 2 litry wody. Mieszać kolejne 3 minuty.
 - 5 Zwilżyć powierzchnie chłonne oraz wysoka temperatura powoduje konieczność bardziej intensywnego nawilżania.
 - 6 Gotową zaprawę wylać na dobrze zwilżone podłoże i rozprowadzić równomiernie przy pomocy gumowej listwy. Czas pracy z zaprawą wynosi ok. 20-30 minut przy temperaturze otoczenia +20°C.
 - 7-8 Po ok. 10-15 minutach wyczyścić powierzchnię przy pomocy twardej szczotki ostrożnie usuwając nadmiar zaprawy. Czynność powtórzyć przy pomocy miękkiej szczotki do uzyskania czystej powierzchni bez śladów zaprawy. Zamiatanie rozpocząć, gdy zaprawa nie pozostawia już białych, mokrych śladów na powierzchni. Zamiatacz należy w poprzek fugi. Zmiecione resztki zaprawy nie nadają się do ponownego zastosowania.
 - 9-11 Powierzchnia po zafugowaniu wymaga 12-24 godz. ochrony przed deszczem. Nie wolno szczelnie przykrywać powierzchni, konieczna jest cyrkulacja powietrza (fot. 11). Pomocną będzie specjalna mata ochronna EUROGARDEN, którą można kłaść bezpośrednio na powierzchnię (fot. 10).
W razie wątpliwości pytajcie zawsze swojego sprzedawcę.
- W początkowym okresie po fugowaniu na powierzchni pozostaje cienki film z żywicy. Wzmaga intensywność koloru kamienia i chroni przed zabrudzeniem. Film zanika z upływem czasu pod wpływem warunków atmosferycznych i ścierania w procesie użytkowania powierzchni.

Ważne: Prosimy o zwrócenie uwagi na wskazówki zawarte w prospekcie "Informacje techniczne & praktyczne wskazówki" oraz filmy Eurogarden

Warunki stosowania

Czas pracy: 20 - 30 minut przy +20°C temp. otoczenia
Temperatura podłoża: > 0°C

Przy niższych temperaturach - wolniejsze utwardzanie
Przy wyższych temperaturach - szybsze utwardzanie

Powierzchnia gotowa dla pieszych po 12-24 godz.
Pełne utwardzenie po 6 dniach (przy ok. +20°C temp. podłoża)

Tabela zużycia w kg/m²

Podstawa obliczeń: głębokość fugi min. 30 mm / szerokość fugi min. 8 mm. Tabela jest tylko pomocą. Z powodu różnic kształtu kamieni mogą występować odchylenia w wartościach rzeczywistych. Rozmiary kamieni podano w cm. Ilość konieczną odczytać Państwo z tabeli.

Przykład: kostka o bokach 10 x 10 cm = 6,00 kg/m².

W przypadku fugi koloru szarego należy dodać: ok. 3%, bazaltu ok. 5%, płyty poligonalne - nieforemne: ok. 4 - 6 kg/m²

Rozmiar	4	5	6	7	8	9	10	11	12	13	14	15	16	18	20	30	40
4	13,50	12,33	11,51	10,90	10,43	10,05	9,75	9,49	9,28	9,09	8,93	8,80	8,67	8,47	8,30	7,80	7,54
6	11,51	10,35	9,52	8,91	8,44	8,07	7,76	7,51	7,29	7,11	6,95	6,81	6,69	6,48	6,32	5,81	5,55
8	10,43	9,26	8,44	7,83	7,36	6,98	6,68	6,42	6,21	6,02	5,87	5,73	5,61	5,40	5,23	4,73	4,47
10	9,75	8,58	7,76	7,15	6,68	6,30	6,00	5,74	5,53	5,34	5,18	5,05	4,92	4,72	4,55	4,05	3,79
12	9,28	8,11	7,29	6,68	6,21	5,83	5,53	5,27	5,06	4,87	4,72	4,58	4,45	4,25	4,08	3,58	3,32
14	8,93	7,77	6,95	6,34	5,87	5,49	5,18	4,93	4,72	4,53	4,37	4,23	4,11	3,91	3,74	3,24	2,98
16	8,67	7,51	6,69	6,08	5,61	5,23	4,92	4,67	4,45	4,27	4,11	3,97	3,85	3,65	3,48	2,98	2,72
18	8,47	7,30	6,48	5,87	5,40	5,02	4,72	4,46	4,25	4,07	3,91	3,77	3,65	3,44	3,28	2,77	2,51
20	8,30	7,14	6,32	5,71	5,23	4,86	4,55	4,30	4,08	3,90	3,74	3,60	3,48	3,28	3,11	2,60	2,35
30	7,80	6,63	5,81	5,20	4,73	4,35	4,05	3,79	3,58	3,39	3,24	3,10	2,98	2,77	2,60	2,10	1,84
40	7,54	6,38	5,55	4,94	4,47	4,10	3,79	3,53	3,32	3,14	2,98	2,84	2,72	2,51	2,35	1,84	1,58

Powierzchnie wzorcowe

POWIERZCHNIE WZORCOWE EUROGARDEN - ZAPRAWA FUGUJĄCA ROMPOX - DRÄN

Wyczyścić starą fugę na głębokość min. 30 mm. Wypełnić fugę dwuskładnikową zaprawą. Temperatura podłoża > 0°C.

Zaprawa odporna na sól, mróz, nieścieralna, przepuszczająca wodę, odporna na czyszczenie mechaniczne.

Do chodzenia po 24 godz., ostateczne utwardzenie po 6 dniach (przy ok. +20°C temp. podłoża).

Konieczność przedstawienia dokumentacji budowy.

Wykonanie powierzchni wzorcowej może być zamówione w każdej chwili w firmie Eurogarden.

Wszystkie wypełniacze są produktami naturalnymi, mogą występować różnice kolorów. Dane opublikowane w tym katalogu bazują na dotychczasowej wiedzy i praktyce. Nie są jednak wiążące i nie stanowią podstawy rozszczeń prawnych.

Prosimy o zapoznanie się z innymi produktami EUROGARDEN do czyszczenia, ochrony i pielęgnacji kamienia oraz zaprawami fugującymi do ciągów pieszych i o wzmocnionej wytrzymałości na obciążenie ruchem samochodowym



EUROGARDEN
ul. Sobieskiego 105/401
43-300 Bielsko-Biala
telefon/fax +48 .. 33 810 01 17
telefon kom. +48 509 284 260
e-mail: eurogarden@eurogarden.pl
adres WWW: www.eurogarden.pl

Doradca:

Magdalena Tiahnybok
tel. +48 509 284 260